



Rampa hidráulica empotrada con labio abatible RH11

Rampa de carga hidráulica modelo empotrada con labio abatible de 400 mm.

DESCRIPCIÓN TÉCNICA

La rampa de carga **RH11** permite salvar la distancia y la altura entre los muelles de carga y las cajas de los camiones gracias a su mecanismo basculante hidráulico y a su labio abatible. Gracias a la longitud de su **labio hidráulico abatible de 400mm.** permite que la plataforma de la rampa se asiente firmemente en las cajas de los camiones. Este tipo de rampa de carga, **modelo empotrada**, puede soportar hasta **15.000 Kg** de carga con una pendiente máxima de trabajo del 12.5%.



Rampa RH11 con el labio abatible plegado.

DIMENSIONES DE LA RAMPA

Hay 4 medidas estándar para la rampa hidráulica RH11 con labio abatible con ancho distinto. Además diseñamos y fabricamos rampas RH11 de hasta **5000mm de longitud x 2400 de ancho x 800 de alto***.

- ✓ 2060 x (1800/2000/2200) x 600mm
- ✓ 2560 x (1800/2000/2200) x 600mm
- ✓ 2300 x (1800/2000/2200) x 600mm
- ✓ 3060 x (1800/2000/2200) x 600mm

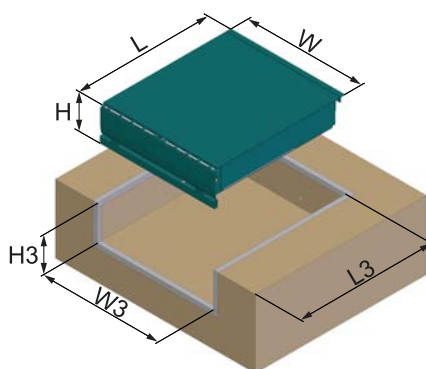
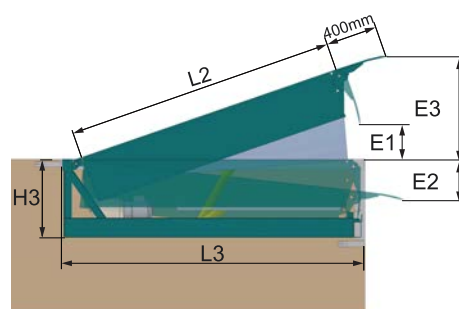
*Para otras medidas consultar con nuestros comerciales.

VISTA LATERAL DE LA RAMPA



- 1 Bisagras planas reforzadas auto-limpiantes.
- 2 Equipo hidráulico: motor eléctrico, bomba hidráulica y depósito.
- 3 Ejes protegidos contra la corrosión mediante tratamiento electrolítico de cincado y pasivado.
- 4 Sistema de centrado entre labio y muelle con separadores de nylon para mantener la uña en la posición adecuada.
- 5 Faldones salvapiés laterales y bandas de seguridad.
- 6 Cilindros de elevación de Ø50mm de vástago con válvula de seguridad anticaída en el interior.

DIMENSIONES PARA EL FOSO



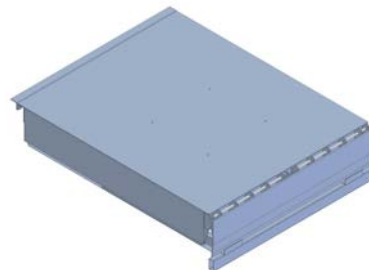
	LIP	L2	W	H	L	L3	W3	H3	E1	E2	E3
2060		1900	1800	600	2060	2080	1840	610	220	310	740
			2000				2040				
			2200				2240				
2300	400	2140	1800	600	2300	2320	1840	610	270	305	785
			2000				2040				
			2200				2240				
2560		2400	1800	600	2560	2580	1840	610	260	300	770
			2000				2040				
			2200				2240				
3060		2900	1800	600	3060	3080	1840	610	400	290	900
			2000				2040				
			2200				2240				

COMPONENTES:

- La **plataforma** consta de una chapa superior lagrimada de 6/8mm de espesor con un conjunto de perfiles laminados y faldones laterales de protección.
- **Labio** compacto y robusto de chapa de acero lagrimada de 13/15mm de espesor. El labio está plegado y fresado del extremo para el perfecto ajuste al camión y para suavizar el paso de las carretillas.
- La **bancada** está formada con perfiles laminados y sobre ella se instala la plataforma y el grupo hidráulico.



Rampas de carga



EQUIPO HIDRÁULICO Y CUADRO ELÉCTRICO

La centralita hidráulica está compuesta por: **motor eléctrico** de 1.0 CV 0.75kw 230/400 V, **bomba hidráulica** con caudal 5 l/m y **depósito de 5 litros** con visor de nivel de aceite, **electroválvula de seguridad**, un **cilindro de elevación** de 50mm de vástago, **cilindro de labio** de 30mm de vástago y **latiguillos hidráulicos**.

El **cuadro eléctrico** consta de: un transformador para circuito de maniobra a 24V AC, un seccionador, una regleta de conexiones, fusibles de protección, un guardamotor, un contactor y un piloto de puesta en marcha.



Cuadro Inkema



Centralita hidráulica de la RH11

ELEMENTOS DE SEGURIDAD

La rampa RH11 dispone de los siguientes elementos de seguridad:

- **Parada emergencia:** Activado por seccionador o por fallo de tensión.
- **Faldones fijos y móviles laterales:** impiden el paso del pie entre la plataforma y el foso.
- **Bandas laterales:** Ayudan a reducir el riesgo de colisiones.
- **Barra de seguridad:** Impide el cierre durante las tareas de mantenimiento.
- **Válvula de seguridad anticaída** dentro del cilindro hidráulico de elevación.
- Plataforma con **superficie superior lagrimada antideslizante**.



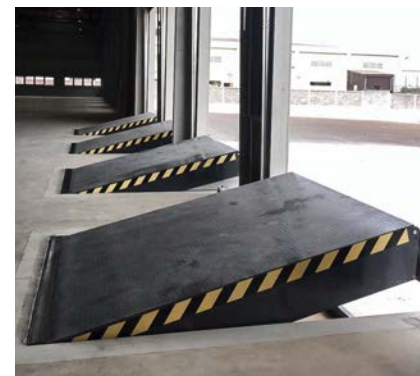
Faldón lateral con función salvapiés.



Labio hidráulico abatible extendido



Cilindro de elevación con válvula anticaída



RH11 adecuada para cualquier sector industrial

ACABADOS



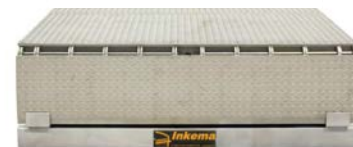
Pintado:

Gran resistencia a la corrosión y a los agentes ambientales. Color estándar gris RAL 7016, puede elegirse cualquier otro color según carta RAL.



Galvanizado:

Excelente resistencia a la corrosión y a los agentes ambientales.



Inoxidable:

Excelente resistencia en ambientes agresivos como agua o sal. La opción más resistente ante cualquier atmósfera agresiva.

NORMATIVA

Inkema declara que la rampa de carga RH11 se halla en conformidad con las siguientes directivas europeas:

2006/42/CE, 2014/35/UE, 2014/30/UE y UE 305/2011

Han sido calculadas y diseñadas de acuerdo con las siguientes normas técnicas armonizadas:

UNE-EN 1398 y UNE-EN ISO 12100

Y cumplen en lo que corresponda con las siguientes normas técnicas:

UNE-EN 349, UNE-EN ISO 13857, UNE-EN ISO 4413, UNE-EN 60204-1, UNE-EN 61000-6-2, UNE-EN 61000-6-3 y UNE-EN 61000-6-4